



INFORMACJE OGÓLNE O SERII

Dzięki zwartej i solidnej konstrukcji urządzenia **MCW** można łatwo instalować w maszynowniach obiektów handlowych oraz przemysłowych. Szeroki wybór fabrycznie montowanych opcji pozwala wybrać idealne rozwiązanie dla każdej aplikacji.

Aby ułatwić prace serwisowe, zapewniono dobry dostęp do elementów urządzenia. Przyłącza wodne (parownika oraz skraplacza) umieszczono w miejscach ułatwiających montaż na obiekcie.

Oferujemy też wersję rozdzieloną **MCB**. W tej wersji nie ma skraplacza, natomiast jest zamontowany zbiornik cieczy. Urządzenia **MCB** można podłączać do oddzielnego agregatu skraplającego chłodzonego powietrzem.

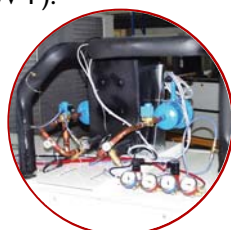
BUDOWA

- Maszynowo spawana rama o zwiększonej sztywności.
- Zabezpieczenie farbą (rama RAL 7023, nadbudówka RAL 9002).
- Hermetyczna sprężarka typu scroll (MCW S).
- Półhermetyczna sprężarka tłokowa (MCW P).
- Zawór odcinający na wylocie każdej sprężarki (tylko MCW P).
- Czynnik chłodniczy R407C.
- Izolowany parownik płytowy ze stali nierdzewnej 316 (płyty łączone lutem twardym).
- Skraplacze płytowe ze stali nierdzewnej 316 (płyty łączone lutem twardym).
- Rozdzielnica elektryczna o kategorii ochronnej IP 55 zgodna z normą EN 60 204-1.
- 1 lub 2 niezależne obiegi chłodnicze w zależności od wielkości urządzenia.
- Osuszacz filtra, wziernik, termostatyczny zawór rozprężny, presostaty wysokiego i niskiego ciśnienia.
- Regulator elektroniczny.
- Gwintowane lub kołnierzowe przyłącza hydrauliczne, w zależności od wielkości urządzenia.



OPCJE

- Osuszacz filtra z wymiennym wkładem.
- Manometr ciśnienia oleju.
- Manometry wysokiego i niskiego ciśnienia.
- Grzałka ochrony przeciwzamrożeniowej parownika.
- Skraplacz z zaworem wodny sterowanym ciśnieniowo.
- Zawór cieczowy i/lub gazowy.
- Rozruch z częściowym wykorzystaniem uzwojeń przy zasilaniu 400/3/50 (MCW P).
- Timer.
- Regulator CLIMATIC II.
- Zadajnik z wyświetlaczem graficznym.
- Czujniki ciśnienia.
- Elektroniczny zawór rozprężny.
- Odłącznik główny.
- Przełącznik priorytetów sprężarek.
- 6-stopniowa regulacja mocy.
- 2-stopniowa regulacja ogrzewania.
- 4-stopniowa regulacja ogrzewania.
- Przekaznik alarmu ogólnego.
- Odłącznik główny z bezpiecznikami.
- Dźwiękoszczelna obudowa sprężarki.
- Tłumik dźwięków na wylocie sprężarki.
- Filtr wody.



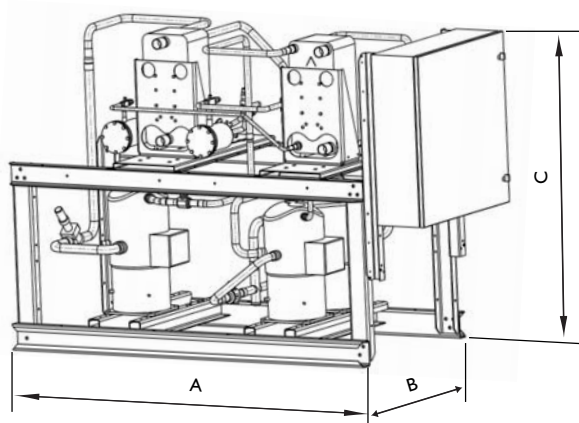
□ DANE OGÓLNE

MCW		71 S	81 S	92 S	112 S	132 S	162 S	192 P	242 P	282 P
<i>Tryb chłodzenia</i>										
Moc chłodnicza ⁽¹⁾	kW	73	88	102	119	145	175	209	256	304
Pobór mocy ⁽¹⁾	kW	18	21	25	28	36	43	57	67	81
Przeładnia cieplna		4,1	4,2	4,1	4,2	4,1	4,1	3,7	3,9	3,8
<i>Dane elektryczne</i>										
Napięcie	V / fazy / Hz	400/3/50								
Prąd rozruchowy	A	185	220	240	190	235	275	400	515	620
Maks. pobór prądu	A	48	57	67	78	94	112	135	178	216
<i>Obieg czynnika chłodniczego</i>										
Liczba obiegów	Liczba	1	1	2	2	2	2	2	2	2
Sprężarka	Liczba	2	2	3	4	4	4	2	2	2
Parownik	Typ	Płytkowy								
Stopnie wydajności	Liczba	2	2	3	4	4	4	4	4	4
Ładunek czynnika w obiegu	kg	10	10	5	7	8	10	11	12	13
<i>Skrapacz (płytkowy)</i>										
Liczba	Liczba	1								
Nominalny przepływ wody	m ³ /h	16	19	22	25	31	37	46	56	66
Spadek ciśnienia	kPa	57	62	73	53	80	77	82	90	99
<i>Przylączy hydrauliczne parownika</i>										
Typ		Gwintowane				Końnicowe				
Średnica		1"1/4	1"1/2	1"1/2	1"1/2	DN 65	DN 65	DN 65	DN 65	DN 65
<i>Przylączy hydrauliczne skraplacza</i>										
Typ		Gwintowane				Końnicowe				
Średnica		1"1/4	1"1/2	1"1/2	DN 65	DN 65	DN 65	DN 65	DN 65	DN 65
<i>Dane akustyczne</i>										
Ciśnienie akustyczne ⁽²⁾	dB(A)	82	83	82	82	85	86	90	93	94
<i>Ograniczenia warunków pracy</i>										
Maks. temperatura wody - skraplacz	°C	50								
Min. temperatura wody - skraplacz	°C	15								
Maks. temperatura wody wpływającej	°C	22								
Min. temperatura wody wypływającej	°C	6°C bez glikolu								

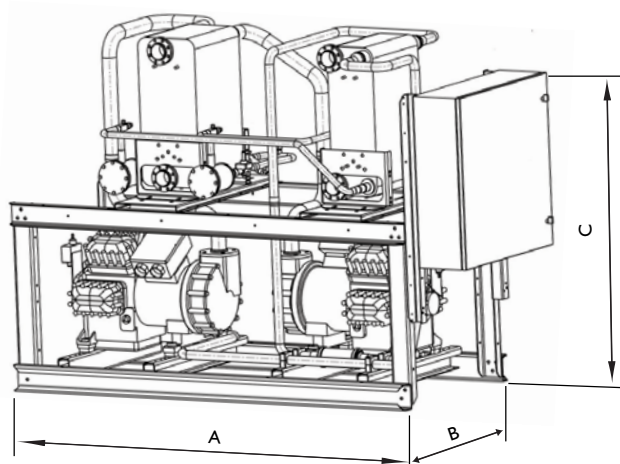
(1) Temp. wody w parowniku: 12°C/ 7°C - Temp. wody w skraplaczu :30°C/ 35°C (2) Warunki Eurovent

□ WYMIARY / MASA

1



2



MCW		71 S	81 S	92 S	112 S	132 S	162 S	192 P	242 P	282 P
<i>Widok</i>										
A	mm	1830	1830	2240	2240	2240	2240	2240	2440	2440
B	mm	800	800	960	960	960	960	960	960	960
C	mm	1020	1020	1475	1640	1640	1655	1655	1655	1655
Masa bez wody	kg	457	505	668	795	861	945	1048	1249	1300
Masa robocza	kg	470	520	687	820	890	980	1090	1300	1360

